



Sportpark
Glanerbrook

Input bewonersavond 09.09.2021

Algemeen:

- Hoe verhoudt de getoonde ambitie zich tot het gebruik
- Maak in het park een duidelijke plek voor jongeren
- Hoe verhoudt de hoogte van de nieuwbouw zich tot het park en de omgeving?
- Groen moet: groen beter inzetten om duurzamer te worden, biodiversiteit, klimaat adaptief, hittestress etc.

Parkeerterrein:

- Is afsluiting een idee in verband met overlast?
- Sociale veiligheid is aandachtspunt?
- Kunnen buitensportvoorzieningen en of de evenementenlocatie gecombineerd worden met de parkeerplaats
- Vergroenen van de parkeerplaats (met name het overloopgebied) wordt als een goed idee gezien.

Entreezone:

- Hoe verhoudt de horecavoorziening, het buitenterras en evt. het amfitheater en overige voorzieningen rondom de entree zich tot de buurt (geluidsoverlast / verlichting etc.)

groen.
sport.
beleving.

Input bewonersavond 09.09.2021

Fietsenstalling:

- Geef de fietser ruim baan / goede voorziening maken incl. routes naar de stalling
- Fiets primair bij de hoofdentree een plek geven
- Hoe wordt fietsenstalling bewaakt?

IJsbaan

- Overweeg overkapping te reduceren
- Skaten op de wielersbaan?
- Glanbloempje op middenterrein ijsbaan?



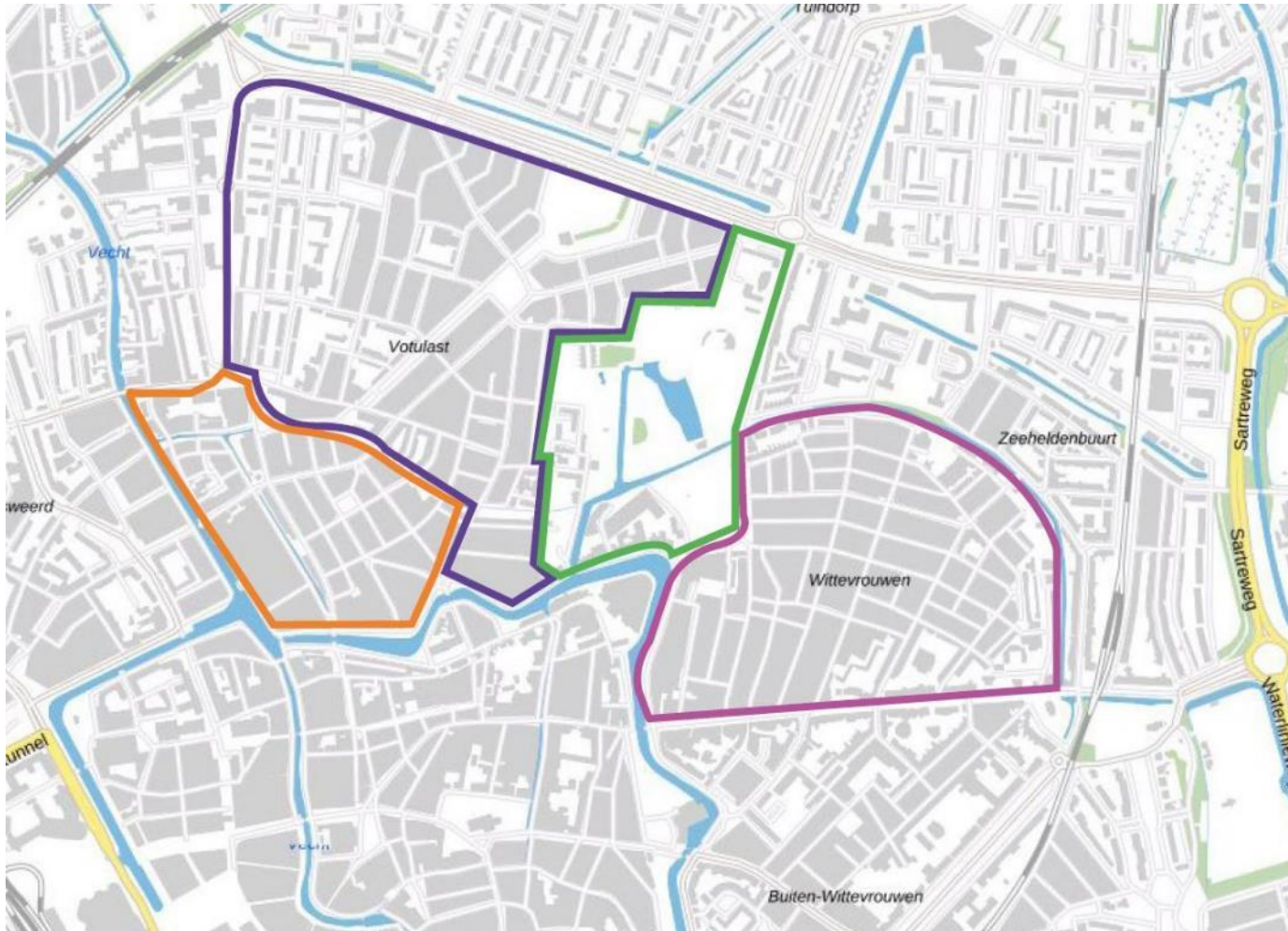
groen.
sport.
beleving.

Griftpark – Utrecht



groen.
sport.
beleving.

Griftpark – Utrecht



groen.
sport.
beleving.

Programma

groen.
sport.
beleving.



Zitplek



Schooltuintjes



Natuurlijke speeltuin



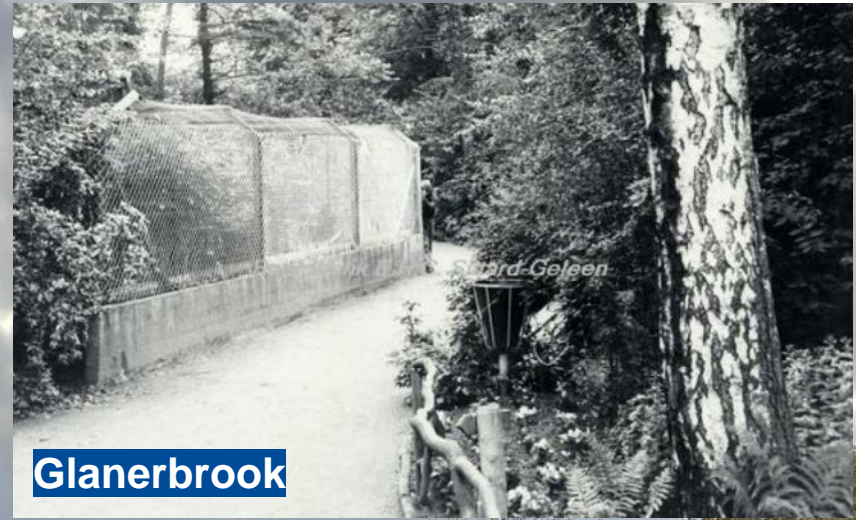
Formele speelplek



Fietsenstalling bij de entree



Kinderboerderij



Glanerbrook



Hangplek



Natuurkern



Natuurkern



Natuurkern



Relatie met de gebouwen



Relatie met de gebouwen



Relatie met de gebouwen



Noorderpark – Amsterdam



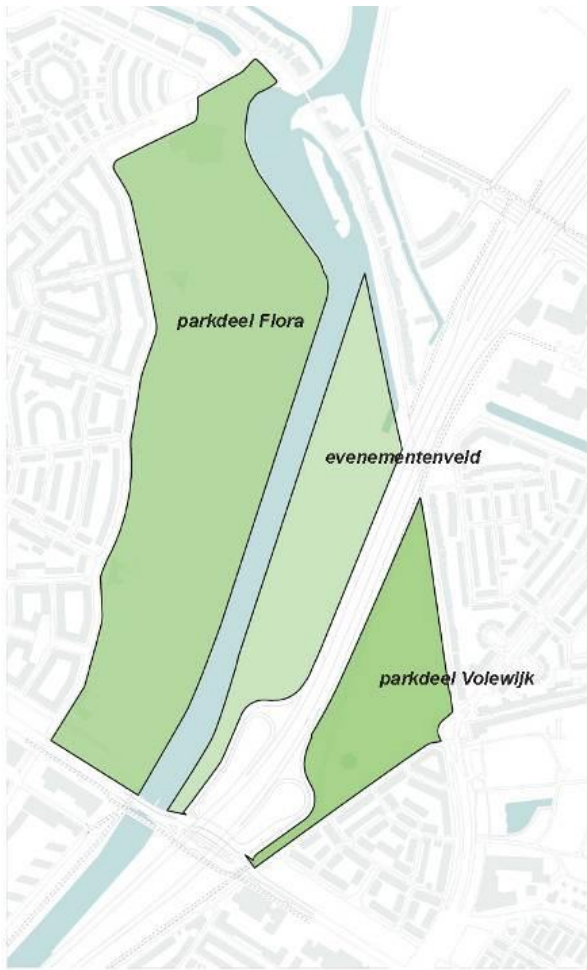
groen.
sport.
beleving.



groen.
sport.
beleving.

Noorderpark – Amsterdam

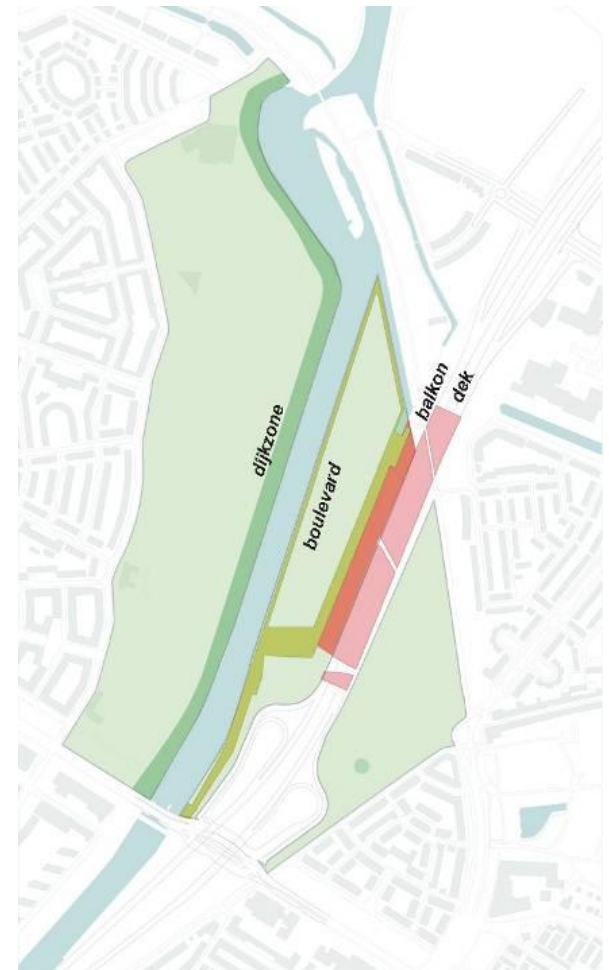
Ontwerp visie



deelgebieden Noorderpark

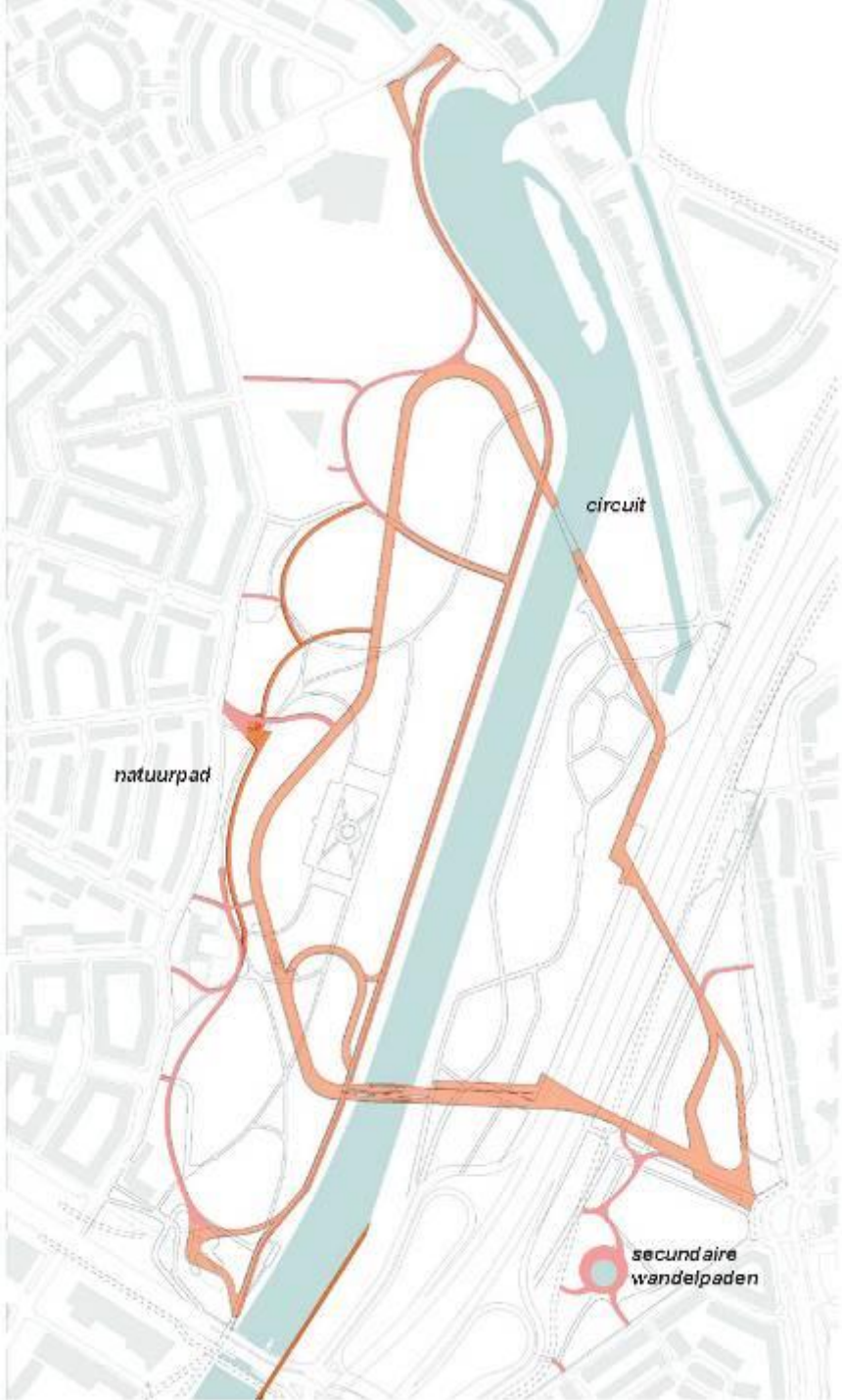


opbouw Noorderpark



specifieke ruimtes



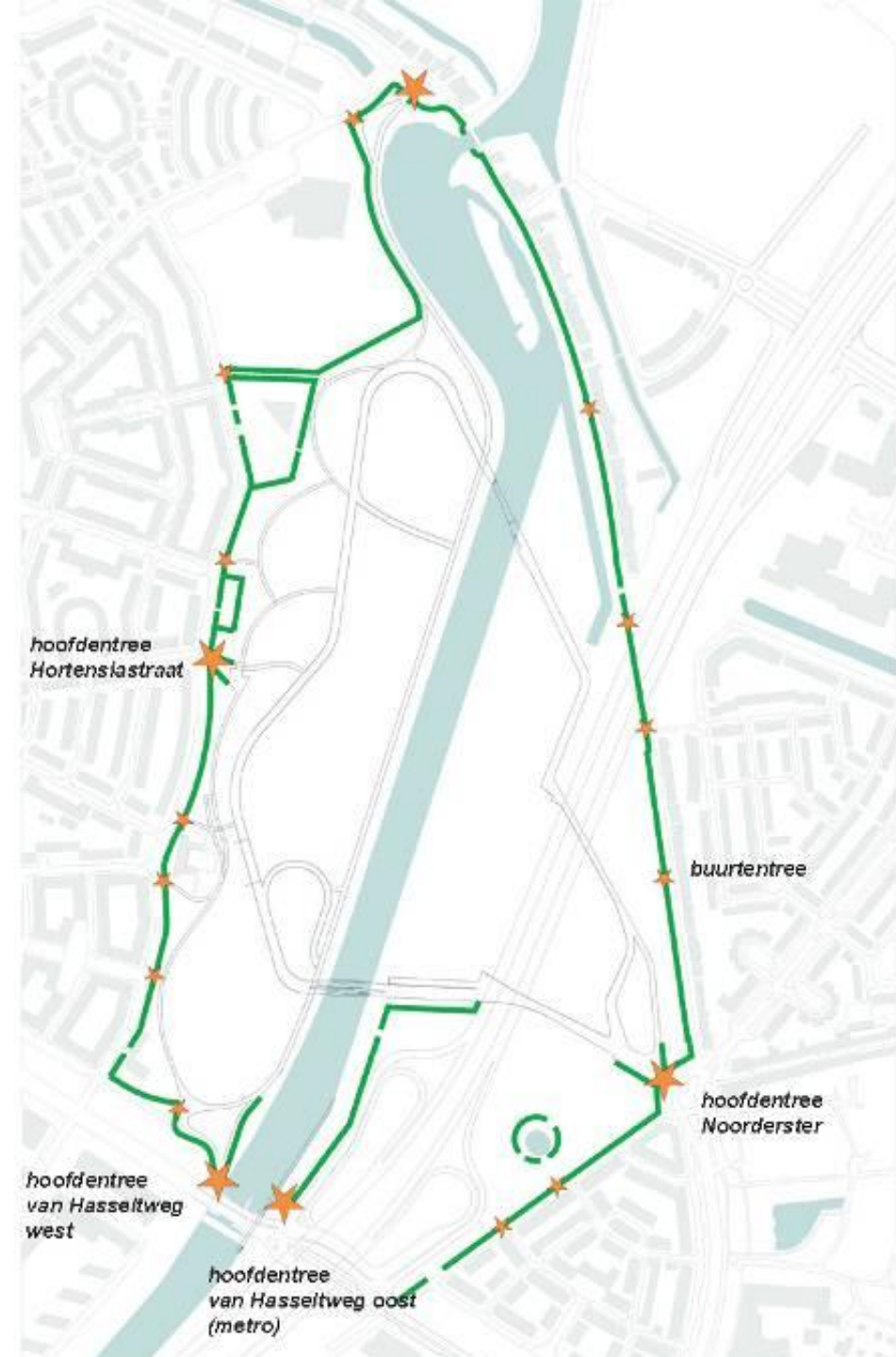


groen.
sport.
beleving.

padenstructuur







groen.
sport.
beleving.

parkranden en entrees



groen.
sport.
beleving.

Groene zuil

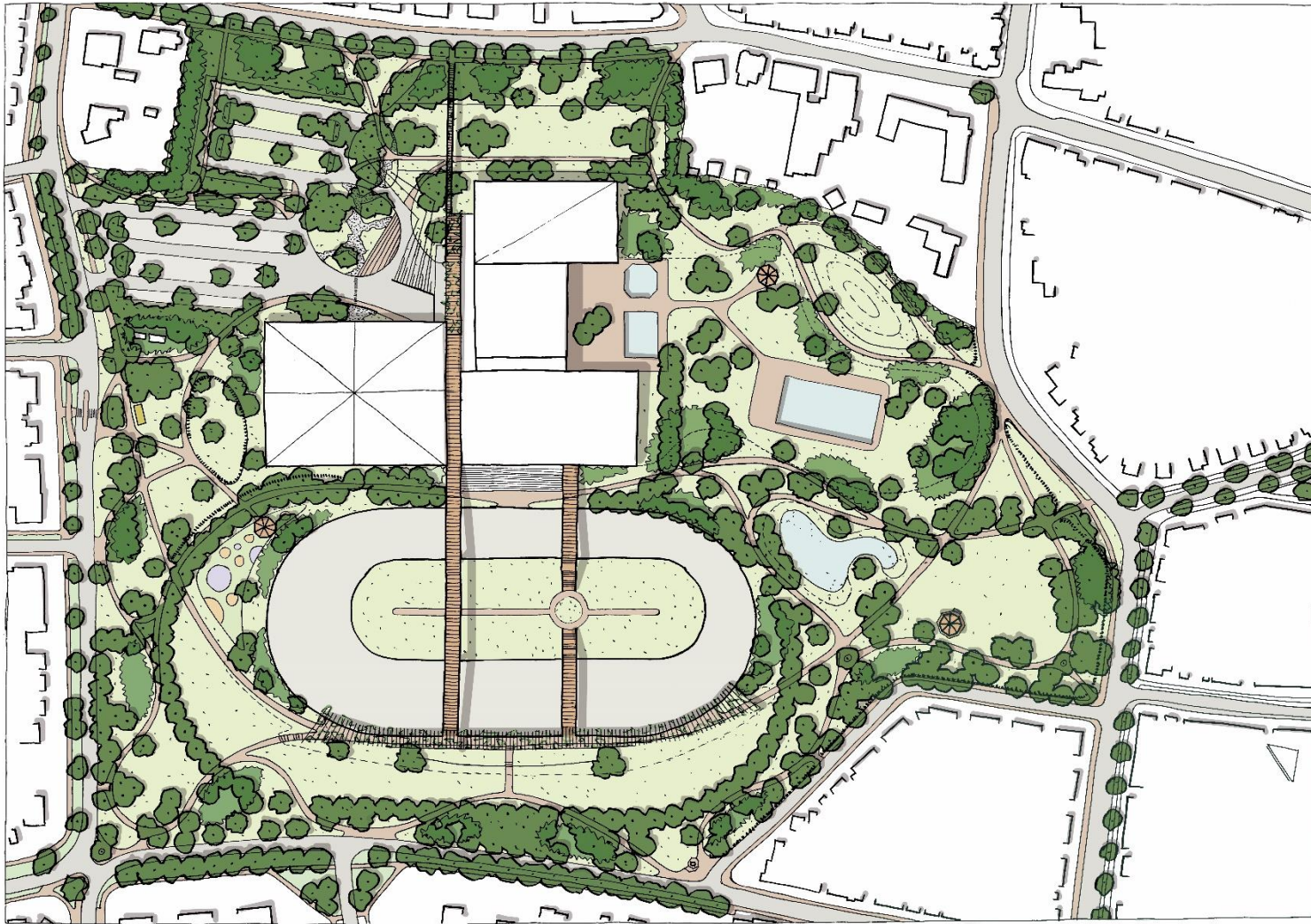
Openbaar zwembad

groen.
sport.
beleving.





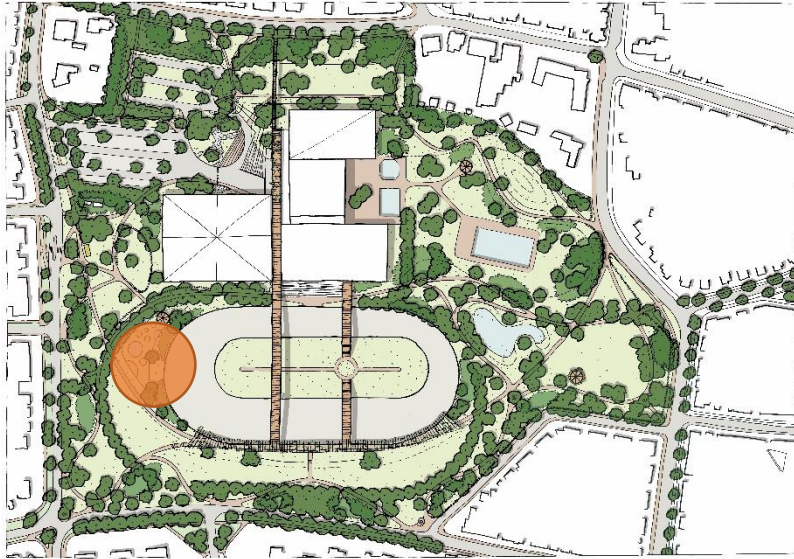
Burgemeester van Damenpark



groen.
sport.
beleving.

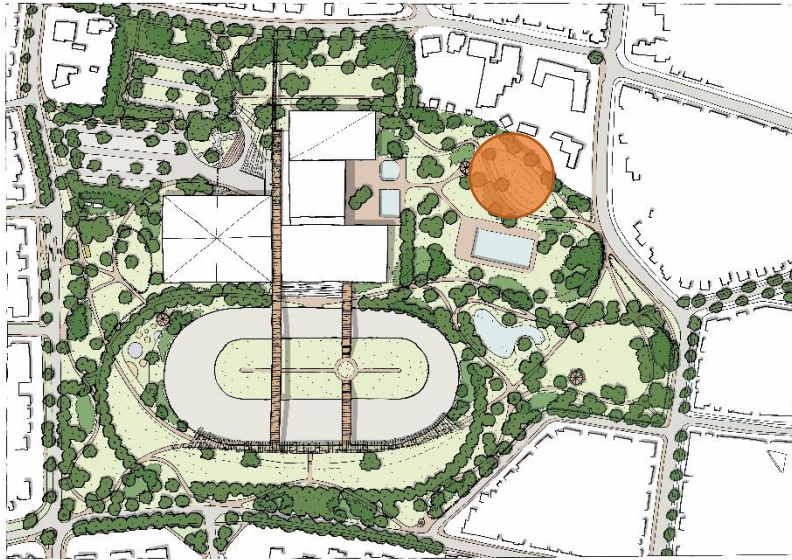
Programma - Spiel

SPELEN
BEWEGEN
ONTMOETEN



Programma - Spiel

FANTASIESPEL
MOTORISCH SPEL
CONSTRUCTIESPEL

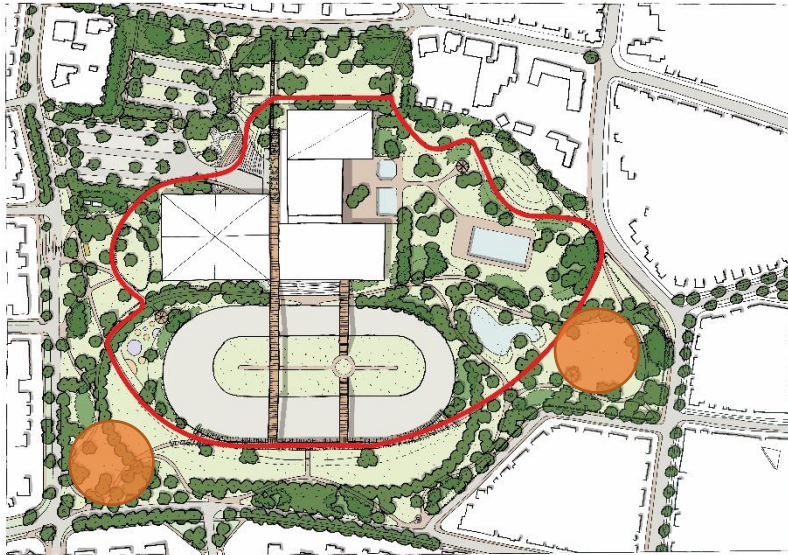


Programma - Spel

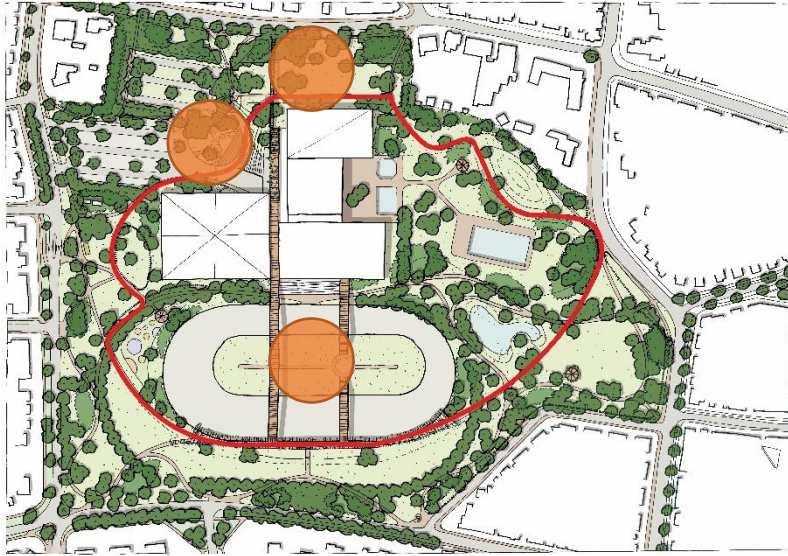
FANTASIESPEL
CONSTRUCTIESPEL



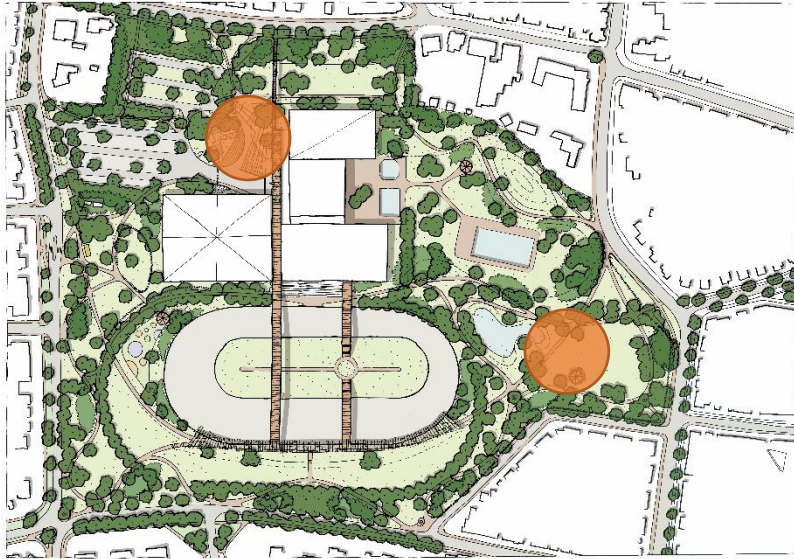
Programma - Sport



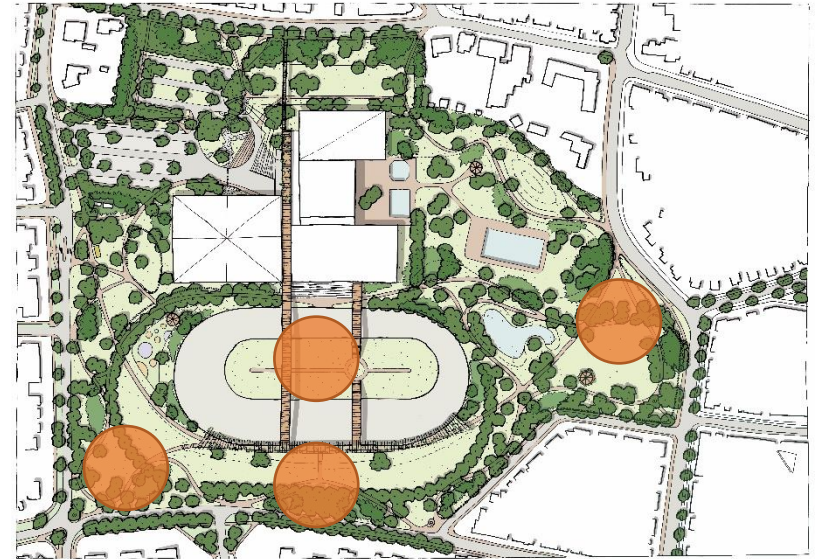
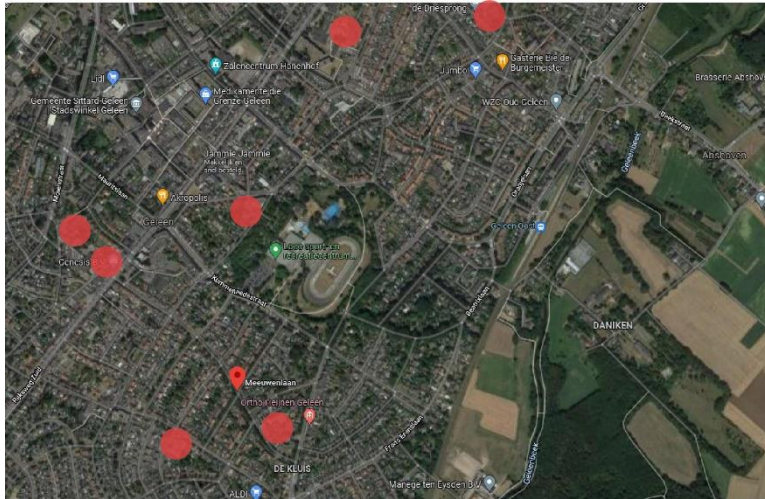
Programma - Sport



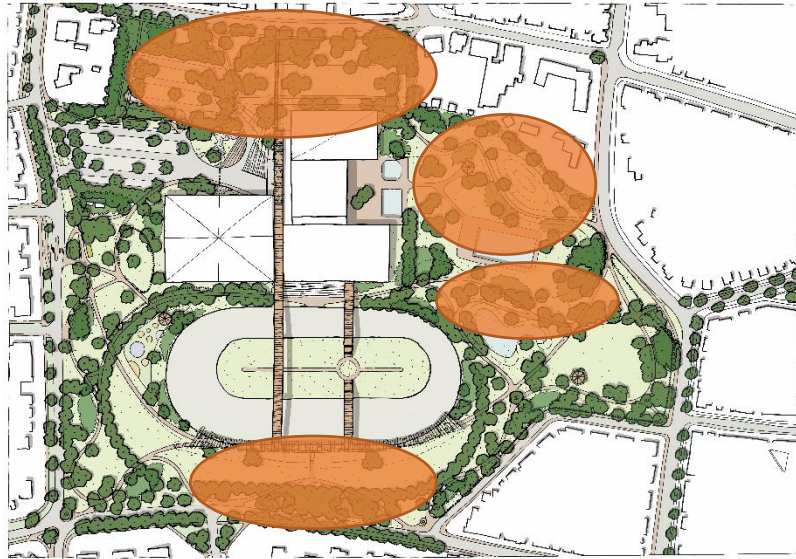
Programma - Theater en muziek



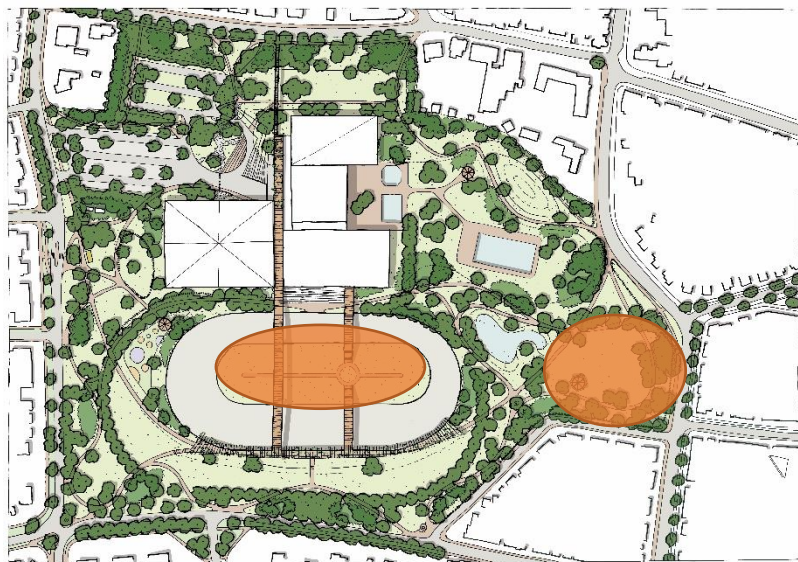
Programma - schooltuinen



Natuur - extensief



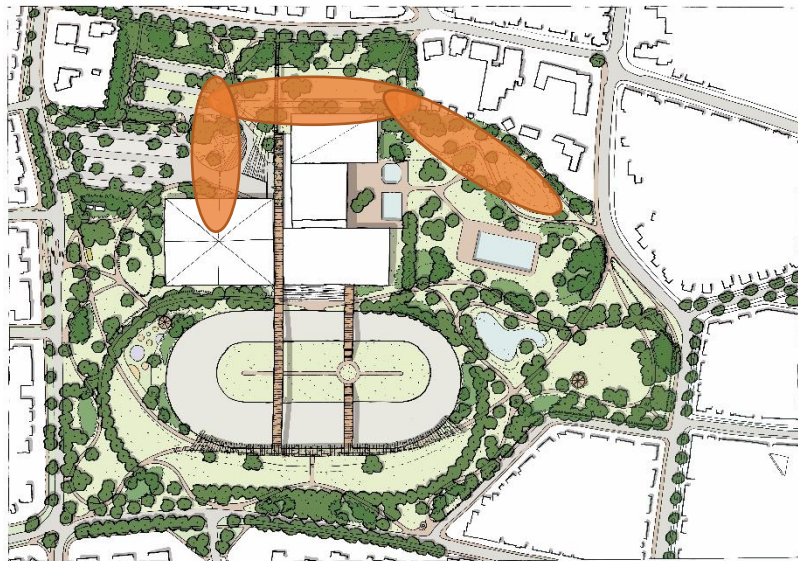
Natuur - bloemenvelden



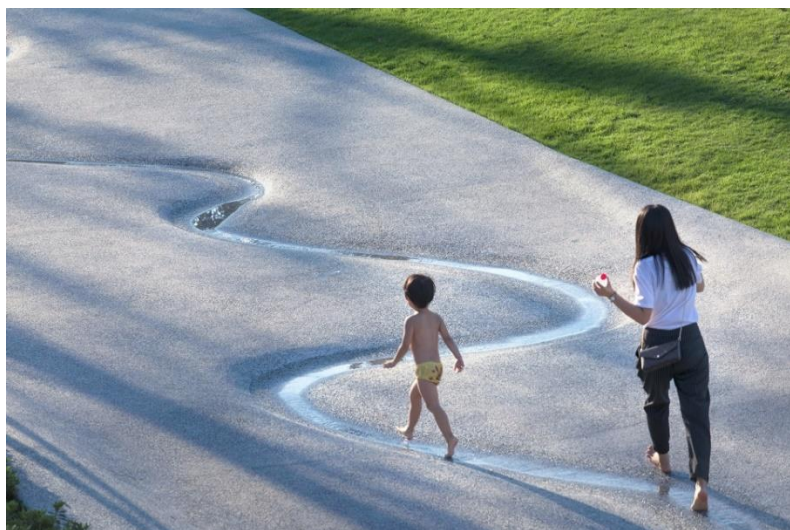
groen.
sport.
beleving.



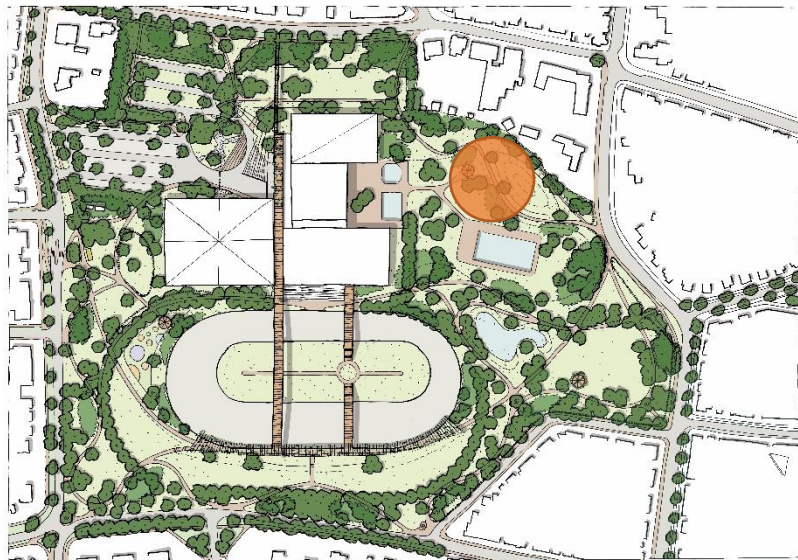
Natuur - nat



groen.
sport.
beleving.



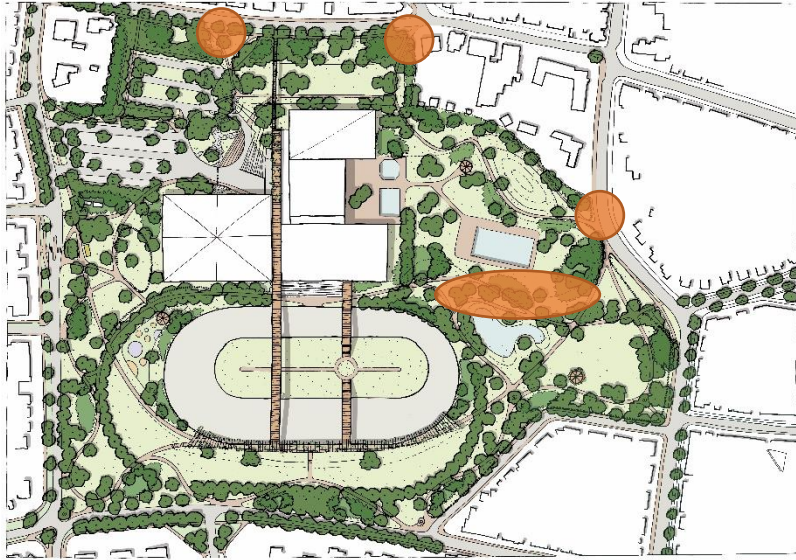
Natuur - nat



groen.
sport.
beleving.

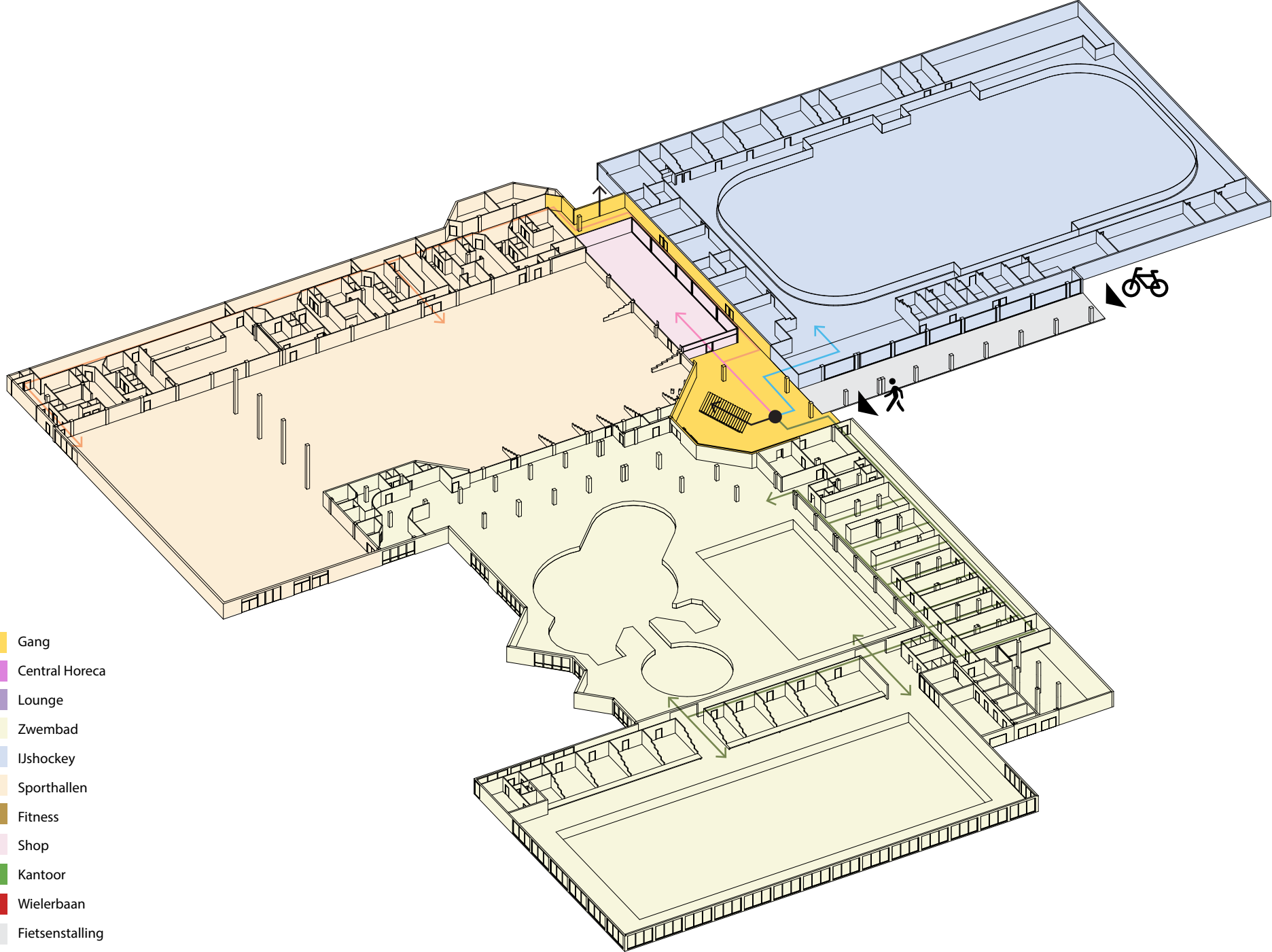


Natuur - muurtjes

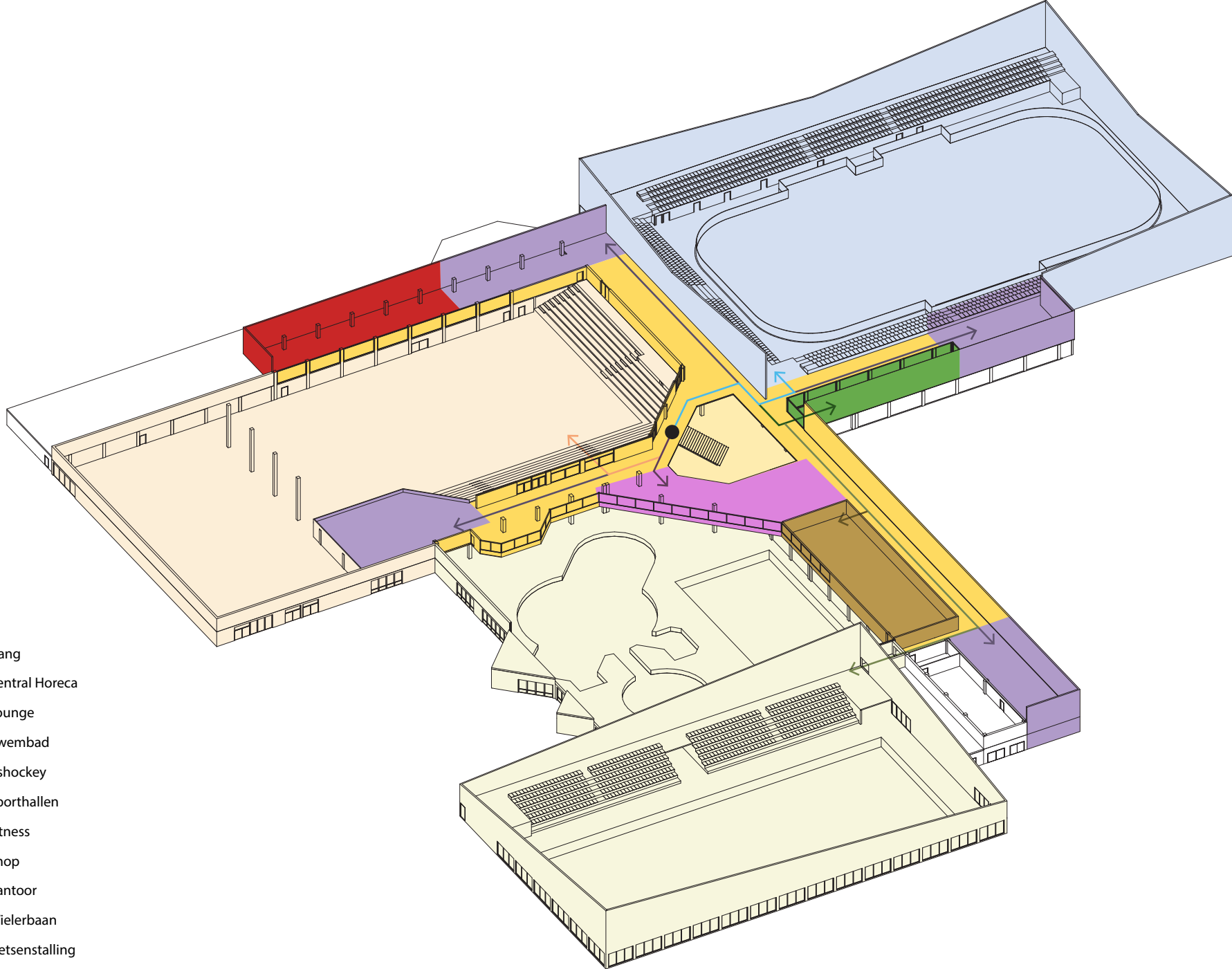


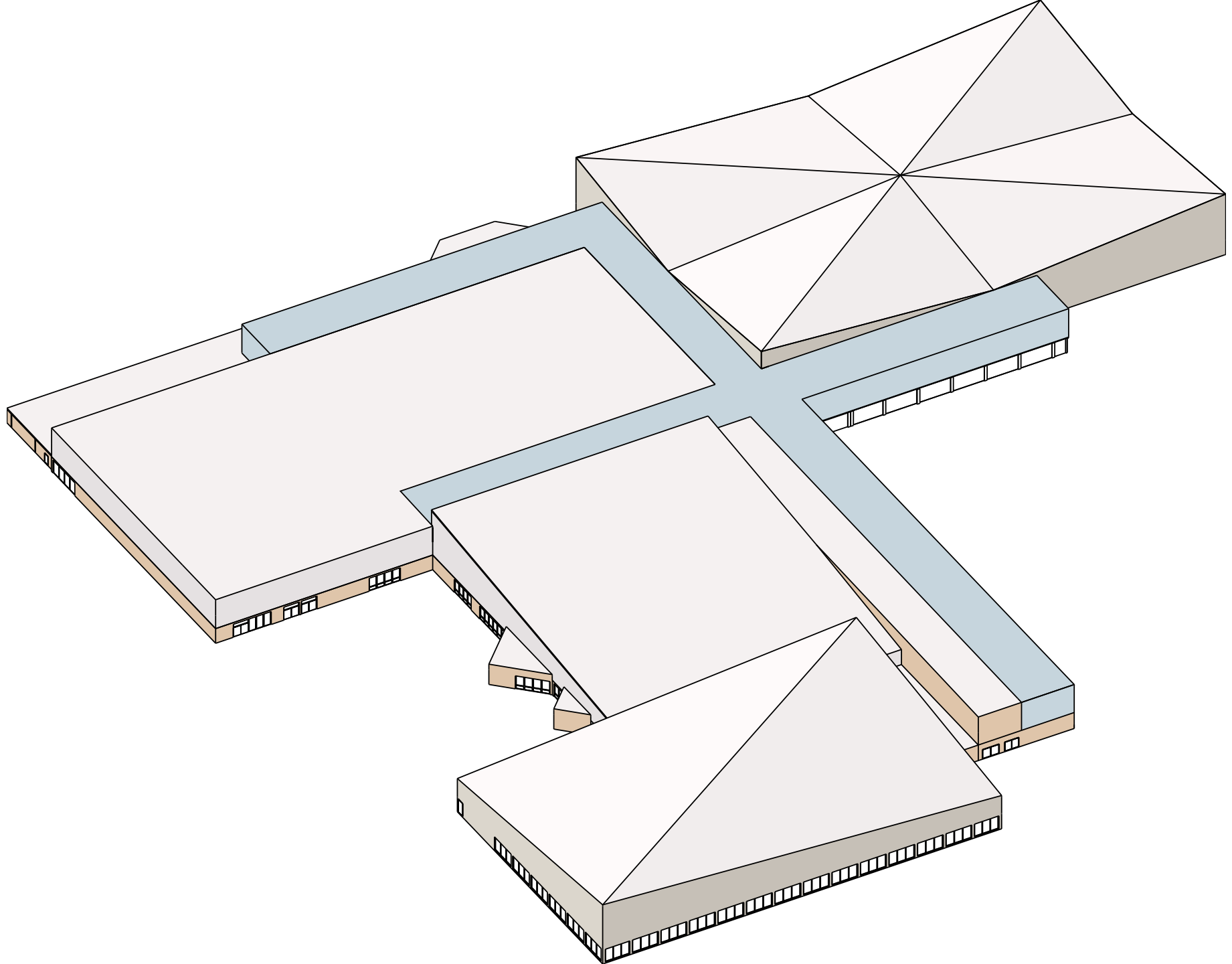
groen.
sport.
beleving.

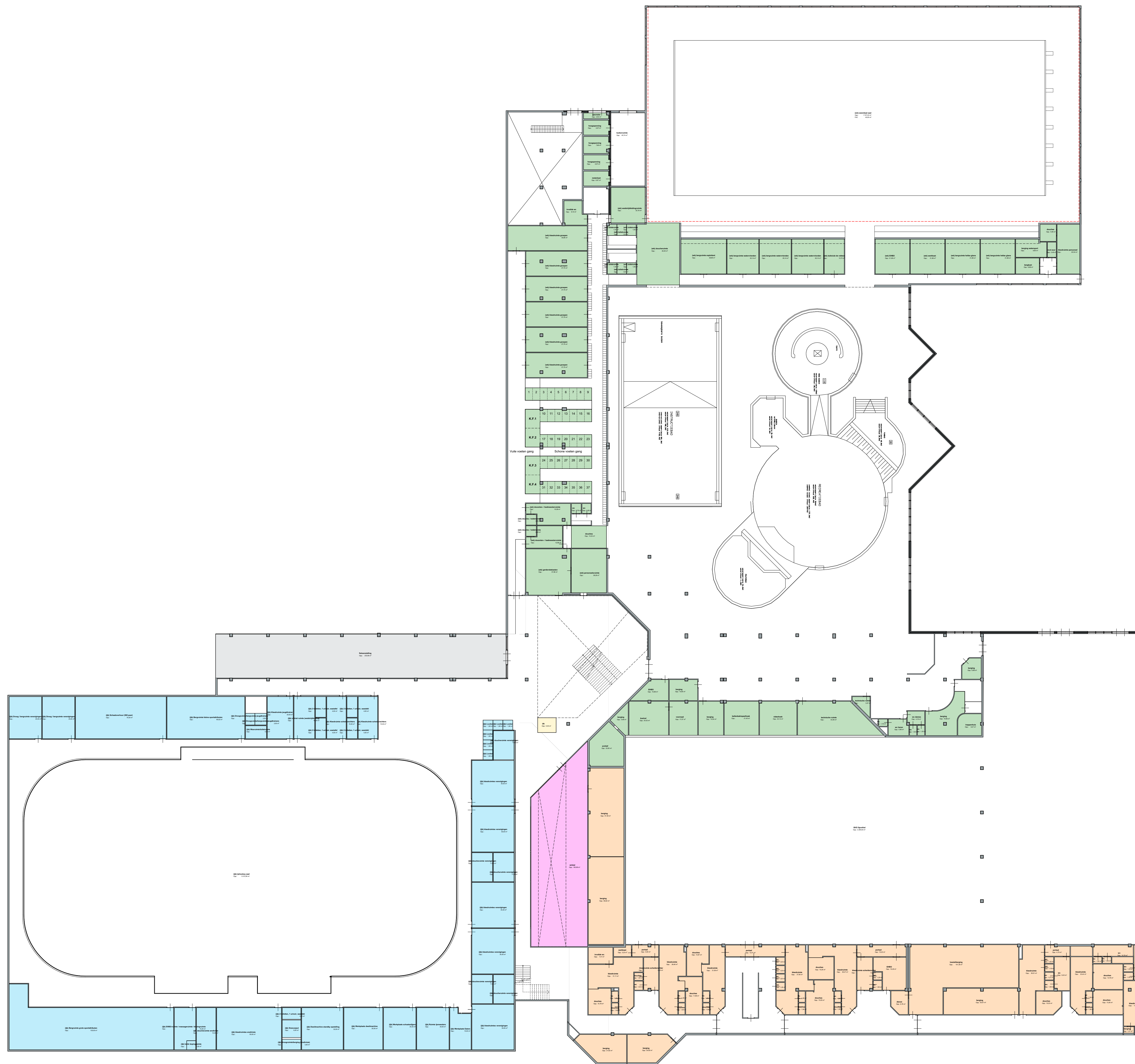




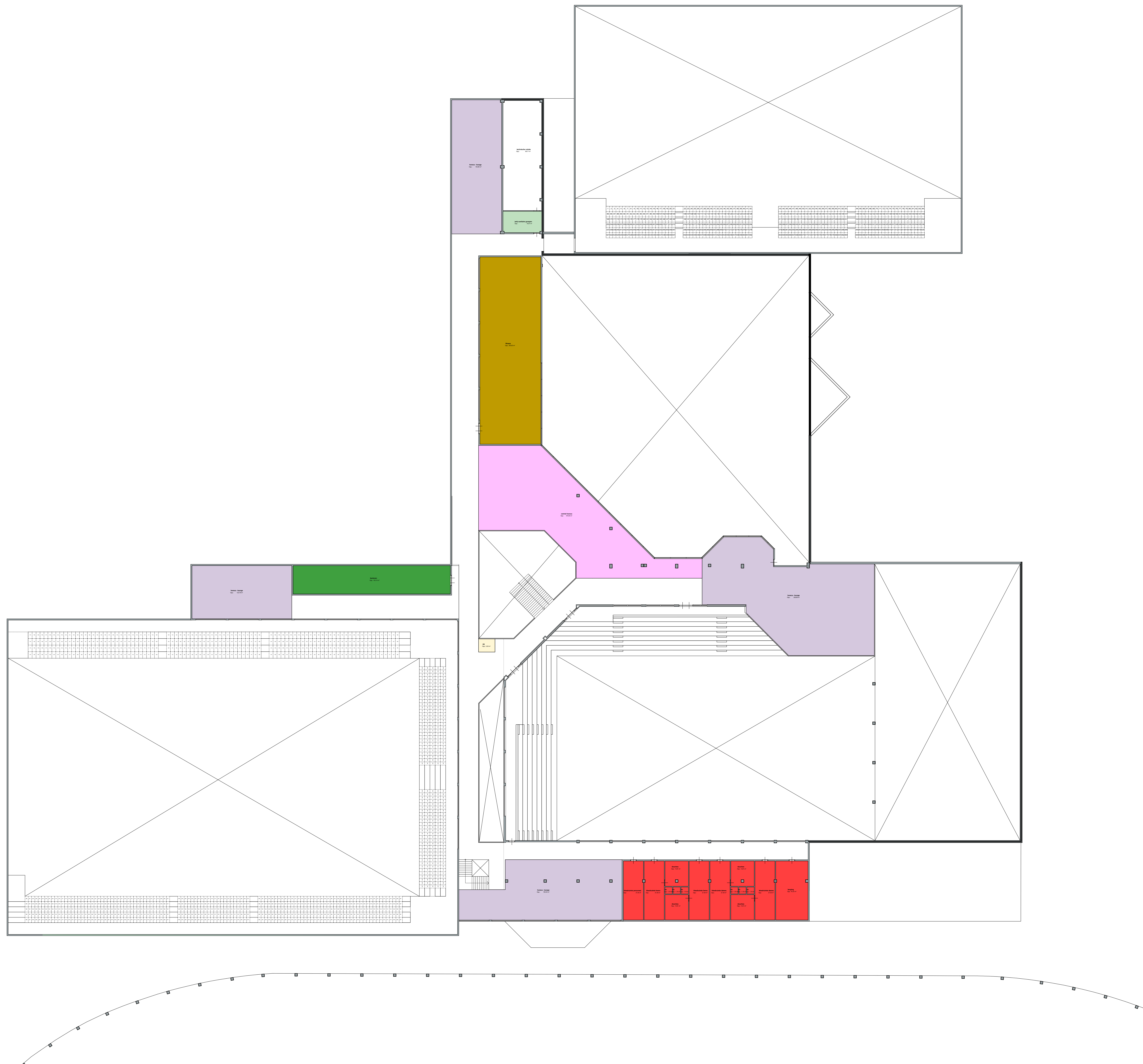
- Gang
- Central Horeca
- Lounge
- Zwembad
- IJshockey
- Sporthallen
- Fitness
- Shop
- Kantoor
- Wielersbaan
- Fietsenstalling








Onderwerp Begane grond		Tekeningnummer VO-100	
Opmerkingen Optimalisatie voorstel			
Wijziging	27/09/2021	Datum uitgifte	22/11/2021
Wijziging		Schaal	1:200
Wijziging		Fase	VO
Wijziging		Datum laatste versie	22/11/2021
Wijziging		Projectcode	GlaS
Projectnaam Sportpark Glanerbrook			
Opdrachtgever Gemeente Sittard-Geleen		 NOAHH NETWORK ORIENTED ARCHITECTURE Moermarktlaan 111 1013 SC Amsterdam (NL) office@noahh.nl +31 (0)20 3090250 www.noahh.nl	



Onderwerp 1e verdieping		Tekeningnummer VO-101	
Opmerkingen Optimalisatie voorstel			
Wijziging	27/09/2021	Datum uitgifte	22/11/2021
Wijziging		Datum laatste versie	22/11/2021
Wijziging		Schaal	1:200
Wijziging		Fase	VO
Wijziging		Projectcode	GlaS
Projectnaam Sportpark Glanerbrook			
Opdrachtgever Gemeente Sittard-Geleen		 NOAHH NETWORK ORIENTED ARCHITECTURE Moermarktlaan 111 1013 SC Amsterdam (NL) office@noahh.nl +31 (0)20 3090250 www.noahh.nl	