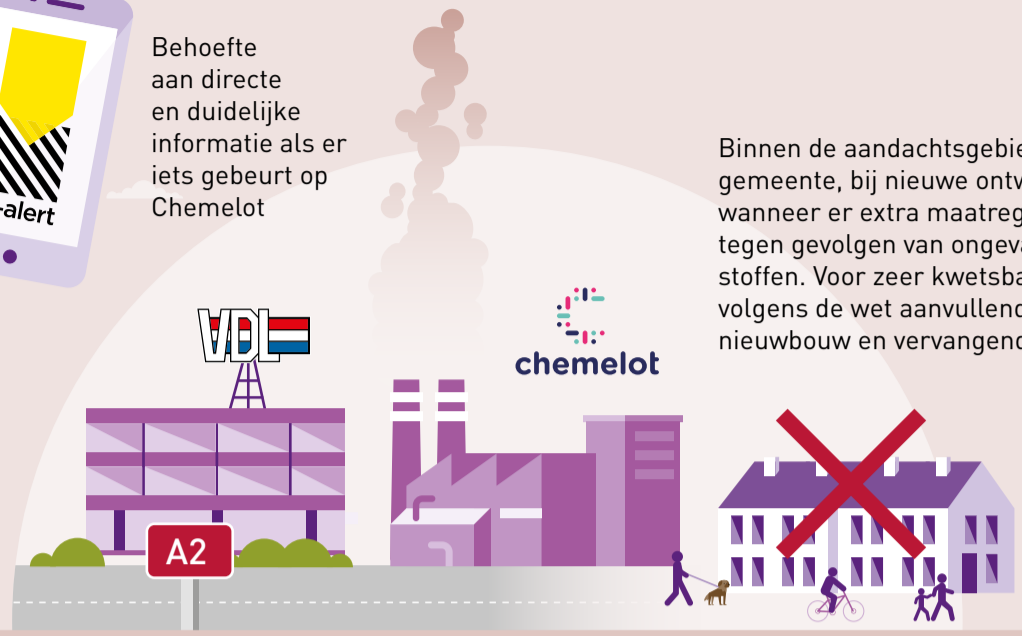


Wat zijn de feiten?



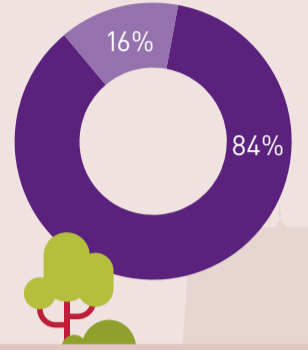
Behoeft aan directe en duidelijke informatie als er iets gebeurt op Chemelot

Belangrijke en grote aandachtsgebieden: Chemelot, VDL Nedcar, snelwegen (A2 en A76), het spoor en spooreplacements, havens in en rondom Holtum-Noord, LPG tankstations en buisleidingen



Binnen de aandachtsgebieden kijkt de gemeente, bij nieuwe ontwikkelingen, of en wanneer er extra maatregelen nodig zijn tegen gevolgen van ongevallen met gevaarlijke stoffen. Voor zeer kwetsbare gebouwen gelden volgens de wet aanvullende bouweisen voor nieuwbouw en vervangende nieuwbouw.

84% van de omwonenden van Chemelot maakt zich geen zorgen, 16% voelt zich onveilig

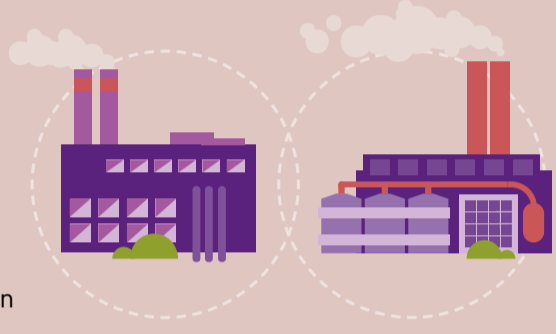


Maatregelen om (zeer/bepert) kwetsbare gebouwen en locaties en hun gebruikers te beschermen tegen veiligheidsrisico's. Groepen mensen nabij een risicobron die niet zelfredzaam zijn, krijgen extra bescherming.

Wat komt er op ons af?

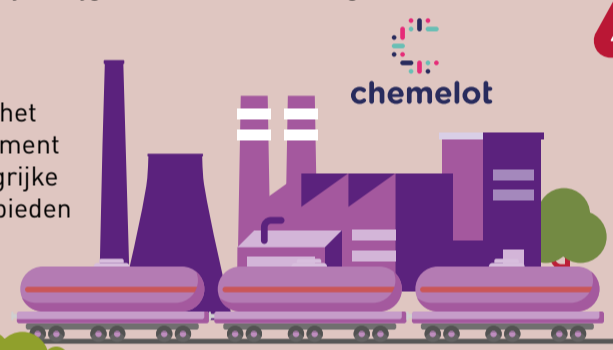


De gemeente houdt een belangrijke rol in het bewaken en eventueel verbeteren van de externe veiligheid, zowel in nieuwe als bestaande situaties



Nieuwe bedrijven kunnen risicovol zijn. Deze willen we bij voorkeur clusteren. Daarmee geven we ruimte aan bedrijven met externe veiligheidsrisico's en bieden we bescherming aan de mensen in de omgeving.

Chemelot en het treinemplacement blijven belangrijke aandachtsgebieden



Zonebeleid toepassen voor een basisafstand tussen risicobron (bijv. Chemelot) en risico-ontvanger (bijv. een verzorgingstehuis)



Hoe gaan we om met de woonwijken die binnen de risicozones liggen in de gemeente? Is het wel verstandig om daar nog woningen toe te voegen?

Welke keuzes vraagt dat?



Hoe gaan we om met het vestigen van mogelijk risicovolle bedrijven die belangrijk kunnen zijn voor een verandering naar een circulaire economie? En waar vestigen we deze bedrijven?

Voor ontwikkeling van de stationsomgeving moeten we keuzes maken over het toekomstige gebruik van het emplacement en spoor. Samenwerking met het Rijk, ProRail en Chemelot is daarbij belangrijk.



Hoe richten we de aandachtsgebieden in en kunnen/willen we de veiligheid verbeteren, waarbij ontwikkelingen mogelijk blijven?



Waar bieden we plek aan nieuwe risico's als accu's en nieuwe vervoersstromen die nodig zijn voor de energietransitie?