

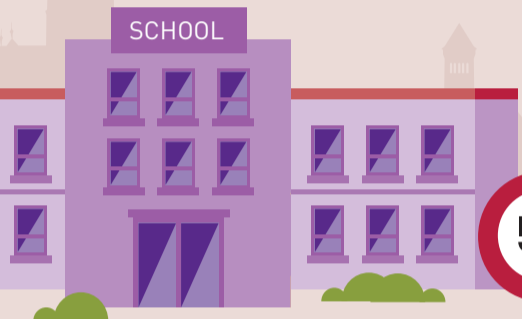


Wat zijn de feiten?

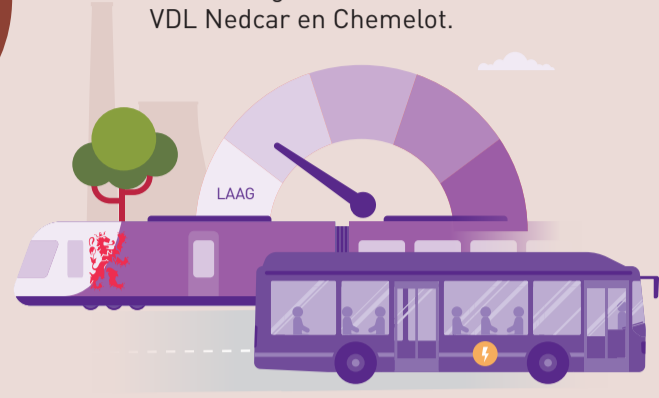
Veel inwoners wonen dicht bij een treinstation en zijn binnen 10 minuten lopen bij een bushalte.

Op gebied van verkeersveiligheid is een aantal locaties voor verbetering vatbaar:

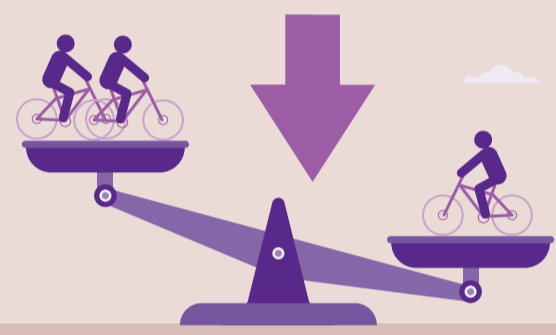
- Op een aantal schoolfietsroutes en wegen richting het centrum (50 km per uur) ontbreken vrijliggende fietspaden.
- Een aantal 30 km per uur wegen die onderdeel zijn van schoolfietsroutes zijn niet goed ingericht.
- Dat geldt ook voor een aantal 30 km per uur wegen waar relatief veel ouderen en/of veel voorzieningen zijn.



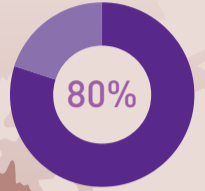
Gebruik van het openbaar vervoer ligt lager dan het landelijk gemiddelde. Dit komt waarschijnlijk door de goede autobereikbaarheid van veel voorzieningen en werklocaties zoals VDL Nedcar en Chemelot.



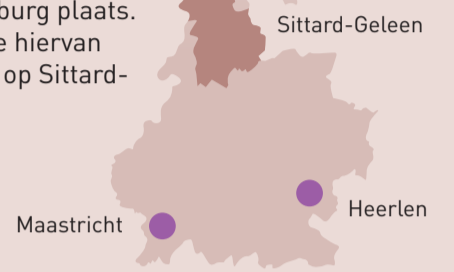
Ons fietsgebruik is gelijk aan het Zuid-Limburgs gemiddelde, maar we fietsen minder dan het landelijk gemiddelde



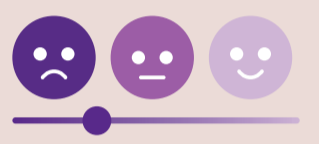
Sinds 2023 is er een deelfietsstelsel met **94** fietsen verdeeld over **11** locaties, ook **30** OV-fietsen op station Sittard



80% van het verkeer vindt binnen de regio Zuid-Limburg plaats. Een derde hiervan richt zich op Sittard-Geleen.



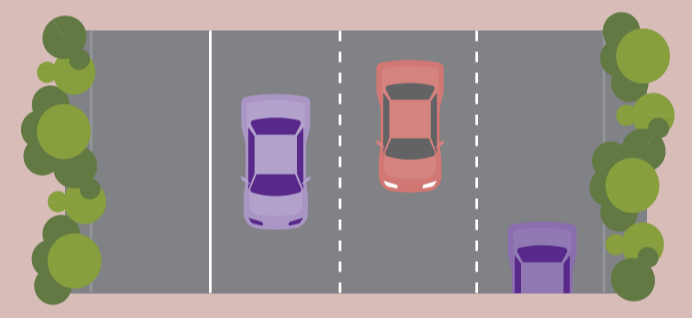
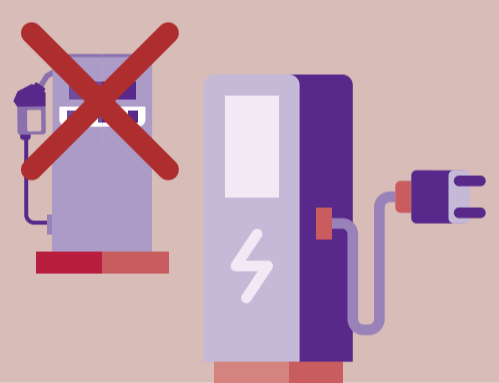
Volgens de fietsersbond is de kwaliteit van onze fietsvoorzieningen lager dan het landelijk gemiddelde



Het mobiliteitssysteem van onze gemeente moet in 2050 CO₂-neutraal zijn

Wat komt er op ons af?

Naar verwachting een verbod op verkoop van nieuwe verbrandingsmotoren in 2035, het verbruik van alternatieve, duurzame brandstoffen zal toenemen



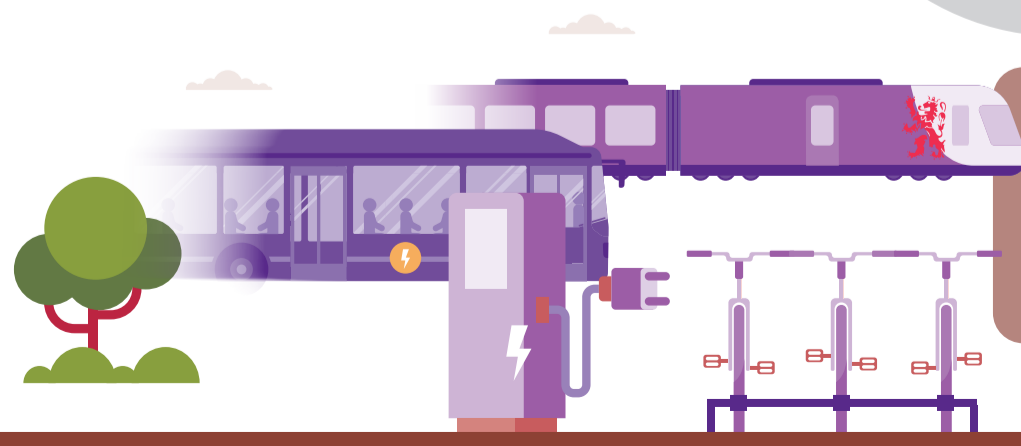
Verbreding van de A2 tussen knooppunt Het Vonderen en Kerensheide naar twee keer drie rijstroken plus een vluchtstrook



Hoe kunnen we zorgen voor meer ruimte voor lopen en fietsen?

Welke keuzes vraagt dat?

Welke maatregelen kunnen we nemen om het fietsen in de gemeente makkelijker en veiliger te maken?



Hoe kunnen we er als gemeente voor zorgen dat het voor inwoners makkelijker wordt om duurzamer en actiever te reizen?

Hoe kunnen we ervoor zorgen dat schoolomgevingen veiliger worden? En dat kinderen zelfstandig naar school kunnen komen?

