

Wat zijn de feiten?

Onze steden, dorpen en het landschap zijn in duizenden jaren gevormd door mensen. Die ontwikkeling is herkenbaar aan de manier waarop stad en land en water met elkaar zijn verweven en aan waardevolle vondsten in de bodem.



Onze gemeente heeft een divers en rijk verleden met veel historische gebouwen, monumenten en modern erfgoed: Geleen heeft een rijk mijnverleden, er zijn veel historische dorpskernen en Sittard heeft sinds 1242 stadsrechten

De kans op het vinden van archeologische vondsten is in bijna de hele gemeente vrij groot



50 monumenten en veel dorpskenmerken en landschapsstructuren uit allerlei tijdsperiodes



Wat komt er op ons af?



We willen inzetten op beleving, want ons erfgoed is van iedereen



We hebben veel jong erfgoed, de komende periode wijzen we monumenten aan uit de wederopbouw en periode na 1965

Steeds meer hergebruik van historische gebouwen. Ondanks dat er een risico is dat er te weinig rekening wordt gehouden met de historische waarde van de gebouwen zien we dit als een kans. Zo blijft de geschiedenis leven.

Het verduurzamen van de gemeente kan een risico vormen voor behoud van ons erfgoed. We willen onderzoeken hoe we tóch voor beide kunnen zorgen.



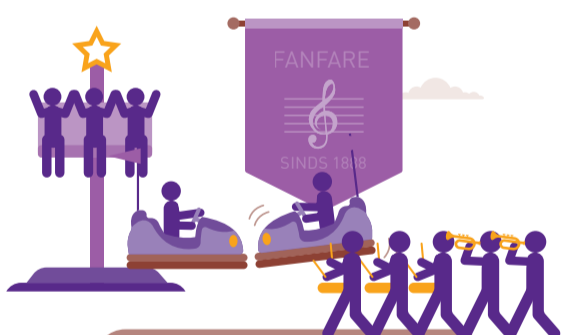
Grondwerkzaamheden (zoals het leggen van kabels en funderingen) kunnen de historische waarden in de bodem verstoren.



Hoe gaan we om met onbeschermd erfgoed?



Hoe beschermen we historische waarden in de bodem, terwijl het drukker wordt in de bodem?



Hoe zetten we in op beleving en behoud van tradities? Inwoners geven betekenis aan ons erfgoed en bepalen wat van waarde is.

Welke keuzes vraagt dat?

Hoe beschermen we ons materieel erfgoed en maken we het leefbaar en bruikbaar voor nieuwe functies, zonder de historische waarde te beschadigen?

