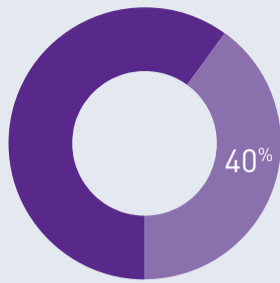
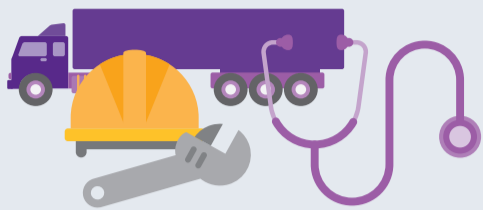


Wat zijn de feiten?

Meer vraag naar personeel dan aanbod op de arbeidsmarkt, door een afname van jongeren en een toename van ouderen in de bevolking. Er zijn te weinig mensen in de techniek, logistiek en zorg.

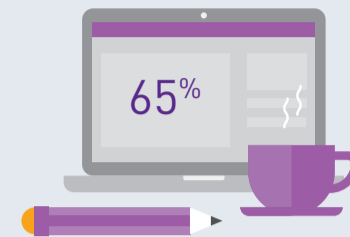


De industrie, gezondheidssector en detailhandel zijn goed voor 40% van het totaal aantal banen

Behoeftte aan meer bedrijventerreinen, overschot aan kantoorlocaties



Relatief weinig mensen nemen deel aan de arbeidsmarkt: 65% in 2022. Groot deel van werkzoekenden is niet of praktisch opgeleid.



Sterke en diverse economische sector: automotieve (VDL Nedcar), chemische industrie (Chemelot), innovatie (Brightlands Chemelot Campus), logistiek (Holtum-Noord) en een belangrijke zorgsector

8.740 bedrijven met 56.850 banen in 2022. Daardoor hebben we meer banen dan inwoners die werkzaam zijn of werk zoeken (47.000 mensen).



Belangrijke werklocaties: Chemelot, VDL Nedcar, bedrijventerrein Holtum-Noord, industrieterrein Noord, Sluisweg en Krawinkel, Bedrijvenstad Fortuna, Handelscentrum Bergerweg, Businesspark Geleen en kantorenpark Sittard

Sterk MKB met diverse bedrijven op verschillende bedrijventerreinen, ook een groot aanbod aan detailhandel en horeca



Wat komt er op ons af?



Steeds meer krapte op de arbeidsmarkt. Er komen 9.000 nieuwe banen op Chemelot en de verandering van VDL Nedcar vraagt om omscholing en andere banen.



Groei van de logistieke sector. Onder meer door online winkelen en het aanleggen van een grotere opslag door dienstverleners.

Meer vraag naar bedrijfslocaties en minder vraag naar kantoren en retail, leidt tot meer leegstand

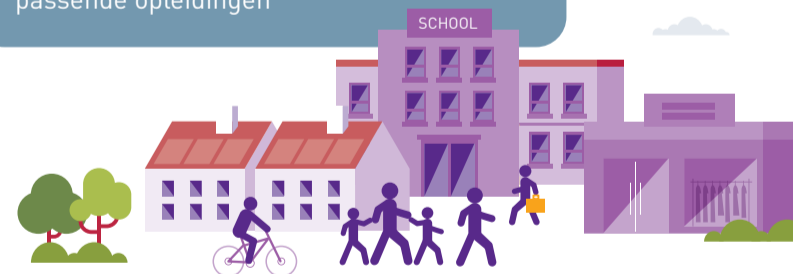


Omslag naar circulaire bedrijvigheid biedt economische kansen, maar vraagt op termijn naar meer ruimte

Waar vinden we de ruimte die nodig is voor de groei van bedrijven en de circulaire transitie?



Het aantrekkelijk maken om ergens een vestiging te openen vraagt om goede bedrijfslocaties, een fijne woonomgeving en passende opleidingen



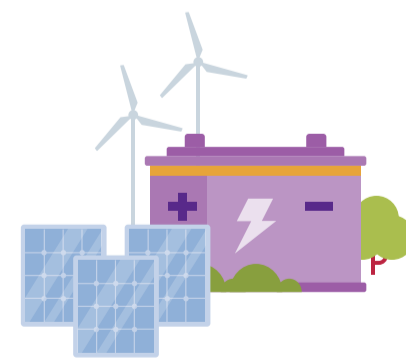
Welke keuzes vraagt dat?

Brightlands

Gebiedsopgave Circular Mile (gelegen tussen de Brightlands Chemelot Campus en het centrum van Geleen) moet ruimte gaan bieden voor circulaire bedrijven. Hoe ontwikkelen we de Circular Mile, zodat het aantrekkelijk is voor bedrijven en Chemelot en Geleen beter met elkaar verbindt?

GELEEN

Om onze energiedoelen te halen moeten we op de bedrijventerreinen ruimte vinden voor duurzame energieopwekking



Veel leegstand op het kantoreengebied rondom station Sittard. Welke invulling geven we hieraan, zodat het nieuwe energie geeft aan de omgeving?

