

Glanerbrook

Terugkoppeling geluidsmetingen

7 mei 2025

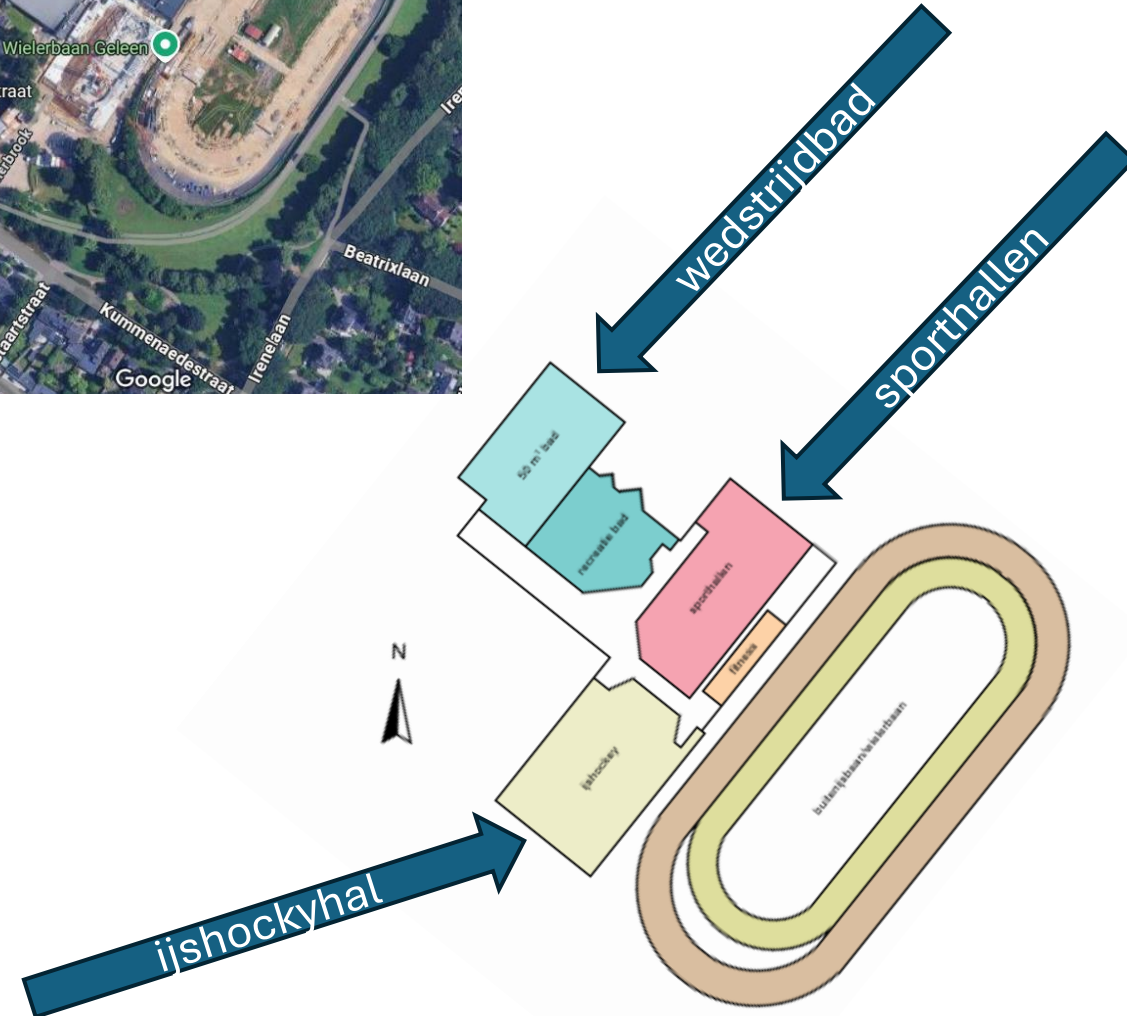
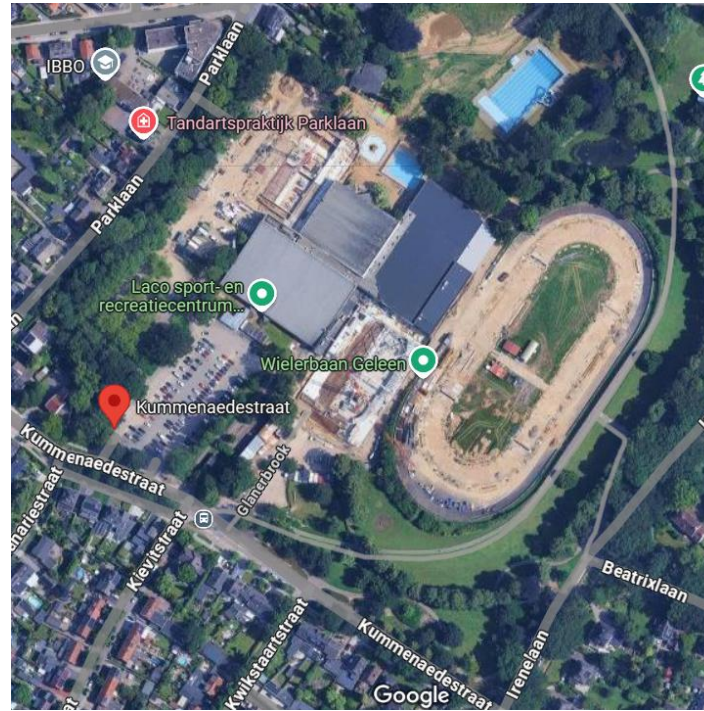
Inhoud

- Waar staan we nu – gebruik sportcomplex Glanerbrook
- Geluidsbronnen
- Geluidsmetingen
- Wat gaan we nu doen?
- Vervolgstappen

Planning - 1

Wat is gereed?

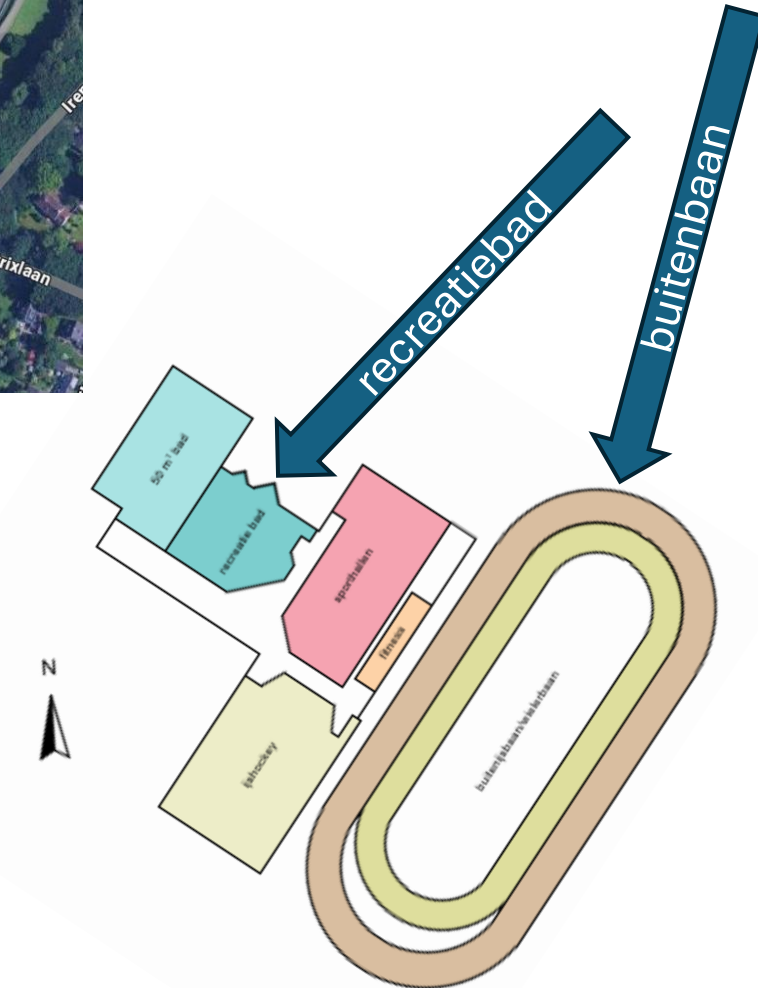
- Bestaande sporthallen gerenoveerd en in gebruik
- Nieuwe 50m-wedstrijdbad in gebruik
- Nieuwe ijshockyhal in gebruik
- Nieuwe koelmachines in gebruik – koeling ijshal en buitenijsbaan
- Nieuwe warmtepompen in gebruik – verwarming zwembaden en gebouwen



Planning - 2

Wat staat op de planning?

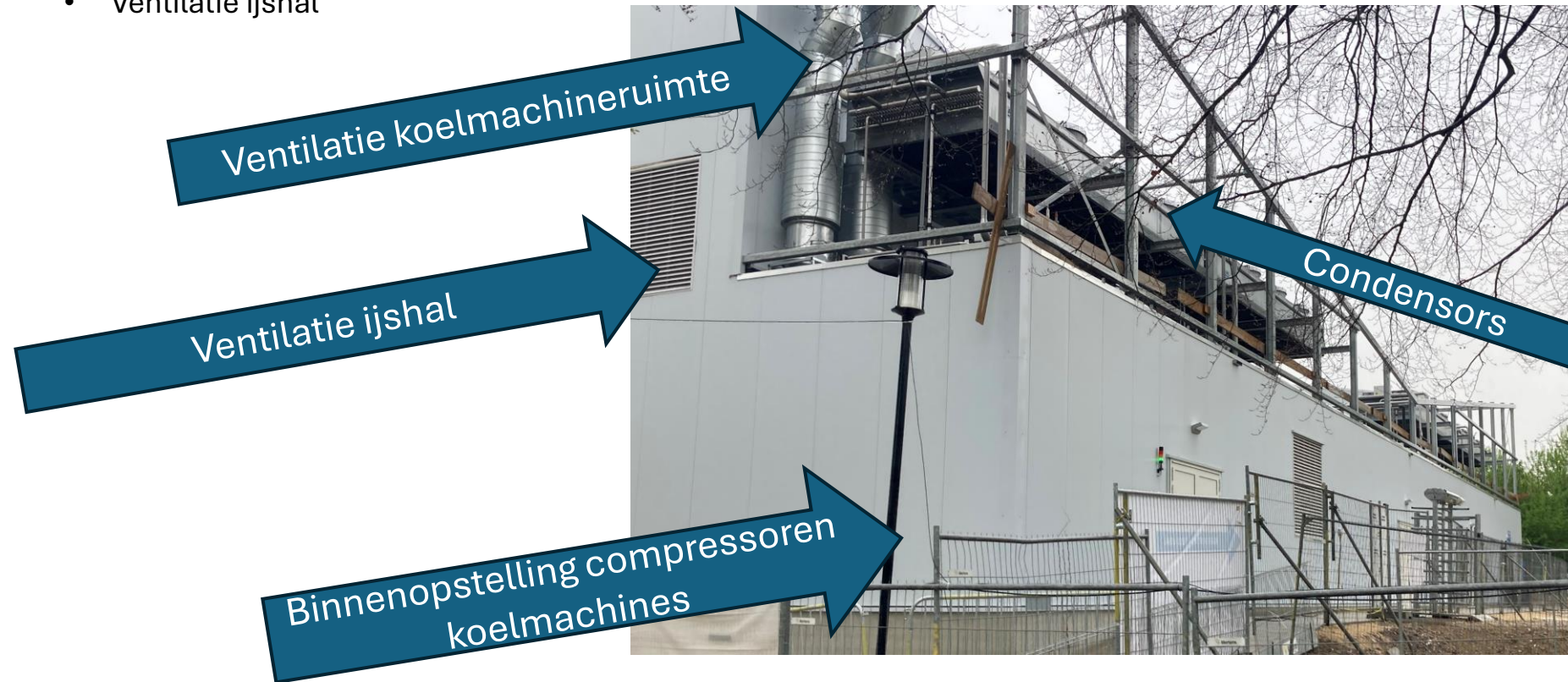
- Renovatie bestaande recreatiezwembaden (begin 2026 gereed)
- Ingebruikname zonnepanelen en accu-voorziening (juni 2025)
- Ingebruikname buitenijsbaan (najaar 2025)



Geluidsbronnen

Op dit moment actieve geluidsbronnen:

- Condensors warmtepompen/koelmachines
- Compressoren warmtepompen/koelmachines
- Ventilatie koelmachineruimte
- Ventilatie ijshal



Compressoren
warmtepompen/koel
machines



condensors



Geluidsbronnen

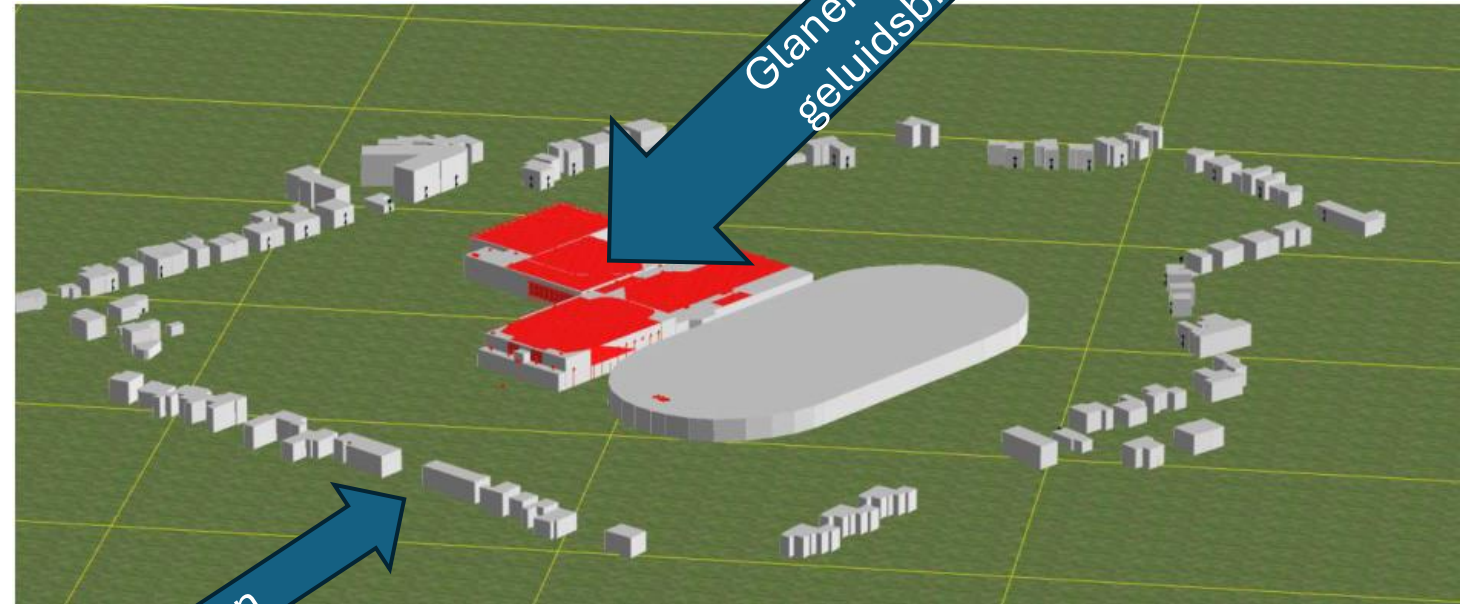
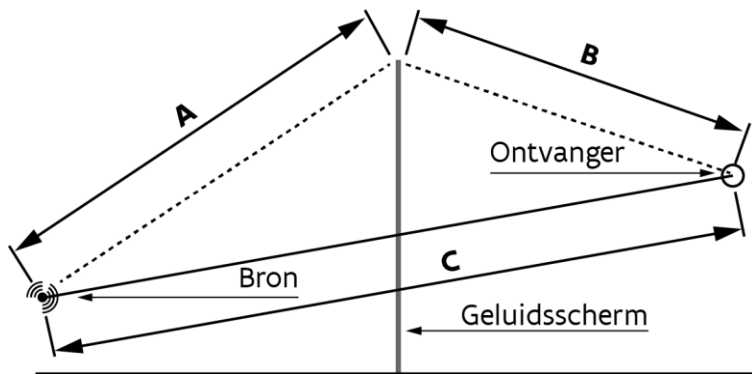
Nog toe te voegen geluidsbronnen:

- Accu energie-opslag (ventilatoren)
- Luchtbehandeling te renoveren zwembaden



Geluidsmodel

- Alle (aanwezige en toekomstige) geluidsbronnen zitten in een geluidsmodel en dit wordt gebruikt als toetsmiddel



Glanerbrook met geluidsbronnen

toetspunten

Geluidsmetingen

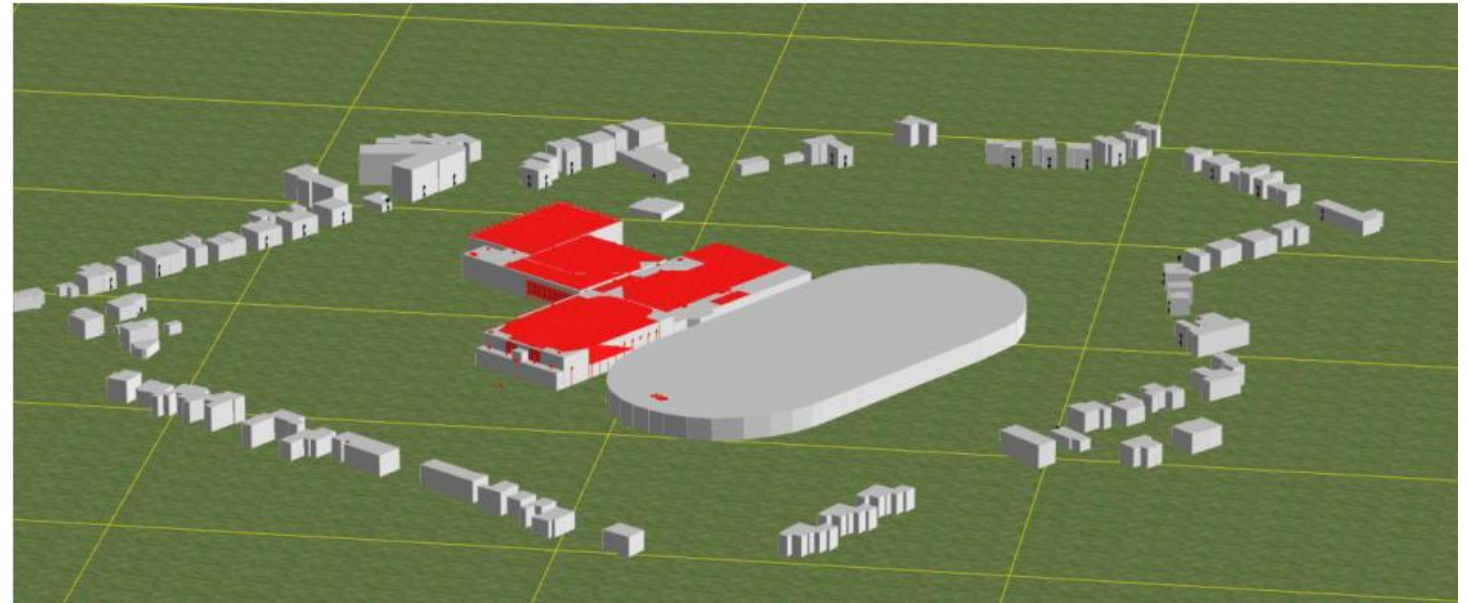
(tussentijdse) metingen diverse bedrijfs-scenario's verricht aan de installatie:

van alles uit tot alles aan

met aanwezige relevante geluidsbronnen:

- Condensoren van warmtepompen/koelmachines (alle 4 uit t/m 2 stuks vollast en 2 stuks deellast)
- Compressoren warmtepompen/koelmachines (alle 4 uit t/m alle 4 aan)

Daarna zijn de geluidsmetingen verwerkt in het aanwezige geluidsmodel t.b.v. toets



Geluidsmetingen-resultaten

- Controle geluidniveau apparatuur/installatie – conform specificaties
- Controle kwaliteit (bouwkundige) afscherming – afbouw benodigd
- Verificatie geluid niveaus op toetspunten/woningen kummenadestraat – kleine overschrijding: maatgevend is het geluid van de condensoren

Geluidsmetingen-maatregelen (1)



Afbouw en verbeterde afschermd wand om de condensors

Afbouw wand koelmachineruimte

Geluidsmetingen-maatregelen (2)



Geluidsmetingen na ingebruikname

Vervolgstappen

- Controle brongeluidniveau accu na ingebruikname en verwerken in geluidmodelberekening
- Geluidmetingen na treffen akoestische maatregelen en update geluidmodelberekening
- Geluidmetingen aan het einde van de renovatie en update geluidmodelberekening